



# SimTec

SIMPÓSIO DOS  
PROFISSIONAIS DA  
UNICAMP

2024 – 9ª edição



# THEODORO SAMPAIO: SEU LEGADO CARTOGRÁFICO E INTELECTUAL

\*Nathália Pimentel de Oliveira Santana; Fabiana Benine

Universidade Estadual de Campinas (UNICAMP)

Instituto de Geociências

[nathig@unicamp.br](mailto:nathig@unicamp.br)\*

Eixo 2

## Introdução

Theodoro Fernandes Sampaio (1855-1937) um dos maiores intelectuais da sua época, filho de escrava e um capelão, aos quatro anos de idade inicia seus estudos. Formou-se em engenharia civil iniciando uma excepcional carreira profissional, desenvolveu atividades com grande relevância para a ciência brasileira como engenheiro, geógrafo, geólogo, arquiteto, desenhista, político, historiador, escritor, orador, poliglota com ênfase na língua Tupi Guarani. A sua contribuição intelectual é admirada e reverenciada pela ciência e tecnologia até os dias atuais.

## Objetivo

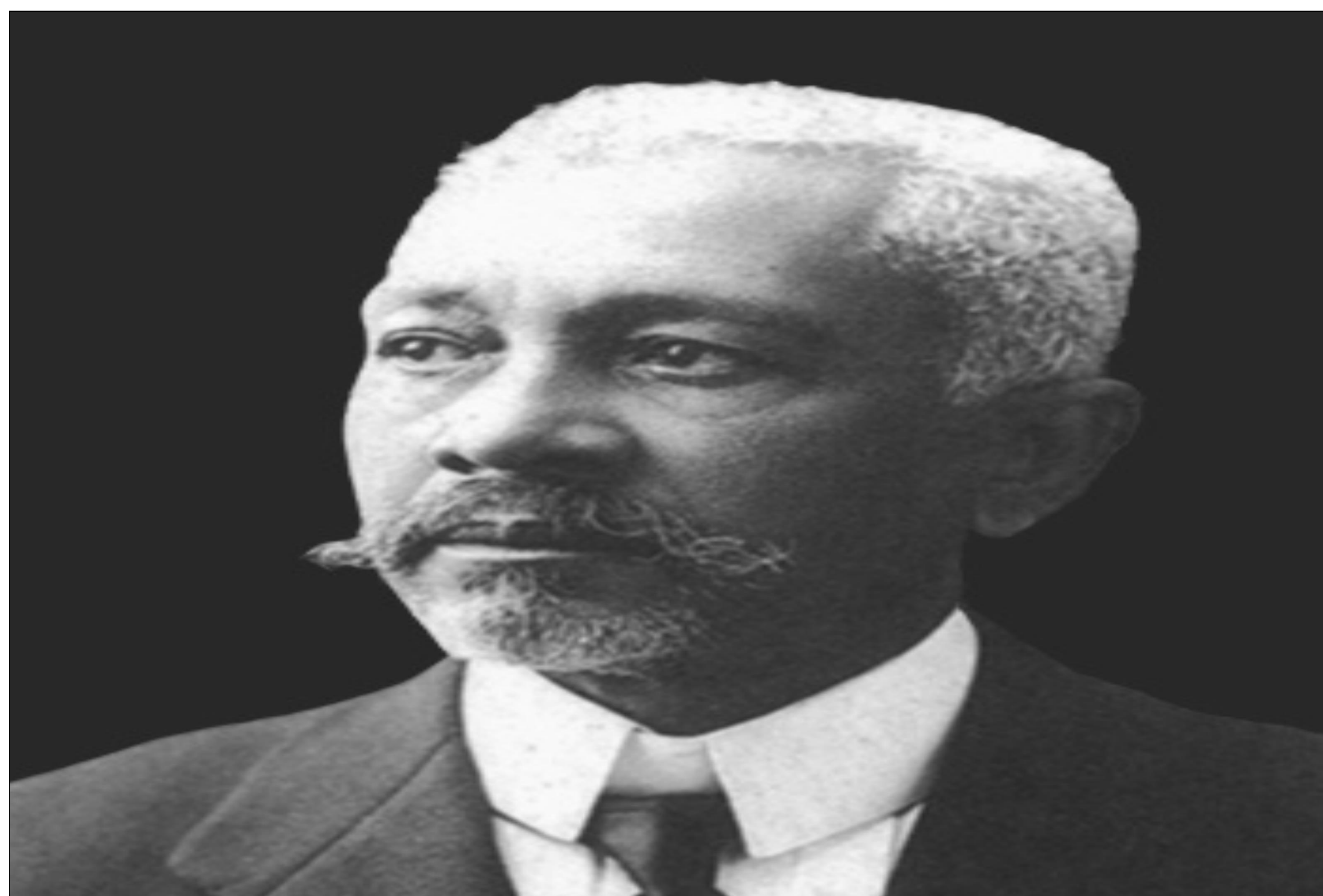
Informar e expor o legado cartográfico e intelectual de Theodoro Sampaio; Divulgar o seu trabalho como cartógrafo, geógrafo e geólogo; Reviver a memória geológica e geográfica brasileira.

## Metodologia

A metodologia utilizada foi pesquisa bibliográfica, com pesquisa inicial em fontes primárias, com os principais dados levantados, realizamos pesquisa mais aprofundada, com levantamento de livros, periódicos e imagens nos acervos da Unicamp.

## Resultados

A pesquisa resultou em uma exposição com 13 banners e alguns livros raros, periódicos e mapas.



## Conclusão

Espera-se que toda a comunidade interna e externa da universidade possa conhecer, interagir e apreciar uma personalidade tão excepcional para a área de geologia e geografia na atualidade brasileira.

## Referências

ARAÚJO, E. et al. O sábio negro entre os brancos: Theodoro Sampaio. Museu AfroBrasil, São Paulo Editora, 2008.  
SANTOS, A. P. (2010). Theodoro Sampaio - nos sertões e nas cidades. Rio de Janeiro: Versal Editores, 2010.