



*Ana Paula Canil inocencio Alves, Luciana Cristina Rigon, Regina Maria da Silva Feu Santos , Fabricio Ferreira dos Santos Santos , Cassio Luis Zanettini Riccetto, Simone Reges Perales

Universidade Estadual de Campinas (UNICAMP)
Hospital de Clínicas

anapcia@unicamp.br*

Eixo 1

Introdução

Implementado em um hospital que atende exclusivamente pelo Sistema Único de Saúde (SUS), com o objetivo de padronizar, controlar e monitorar o uso de pinças de energia, equipamentos essenciais para aumentar a segurança e eficiência em procedimentos urgentes, especialmente nas áreas de Urologia, Gastrocirurgia e Proctologia.

Objetivo

Garantir a padronização e o controle rigoroso do uso das pinças, com foco em melhoria da segurança dos pacientes, reduzir complicações cirúrgicas, como sangramentos e deiscências, e promover o uso eficiente dos recursos públicos.

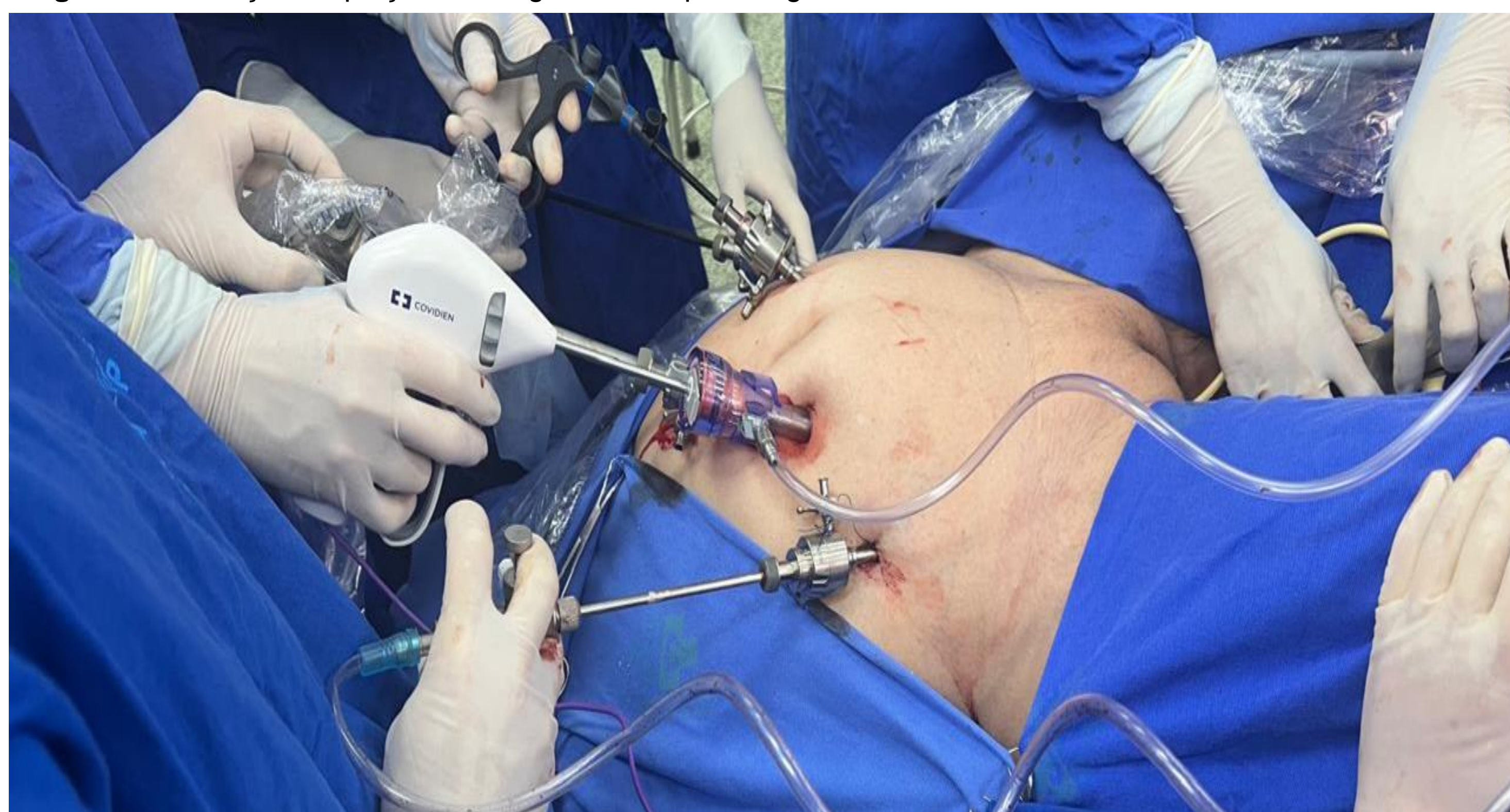
Metodologia

Avaliação detalhada das opções de pinças disponíveis no mercado, validada pelo Núcleo de Avaliação de Tecnologias em Saúde (NATS). Além disso, foi criado um sistema de solicitação via Google Forms, mas os cirurgiões não justificaram a necessidade de uso de pinças com base em evidências científicas. Protocolos específicos foram desenvolvidos para garantir o uso seguro e eficiente dessas tecnologias no ambiente cirúrgico.

Resultados

Redução significativa no tempo de cirurgia e nas complicações intraoperatórias. Controle especificamente possibilitou identificar e corrigir desvios de protocolo, o que otimizou o uso das pinças e gerou uma economia específica ao hospital, com menor necessidade de reoperações e melhor gestão dos recursos hospitalares.

Figura 1: Utilização da pinça de energia em campo cirúrgico



Fonte: Arquivo pessoal dos autores

Figura 2: Formulário para solicitação de pinça de energia



Solicitação para uso de Pinça de Energia

Hospital de Clínicas
UNICAMP

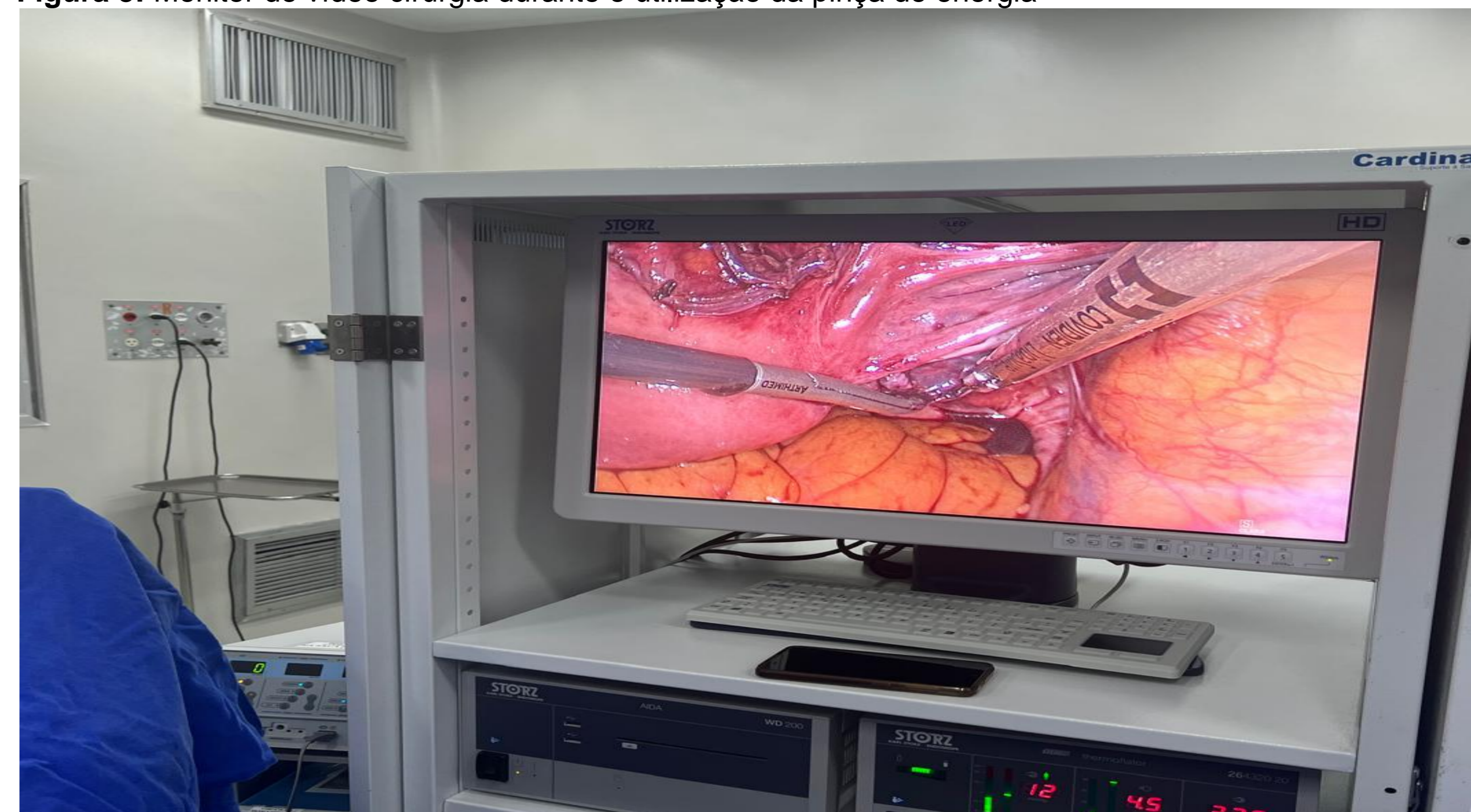
Solicitação e agendamento Uso Pinça de Energia

O seu pedido irá ser avaliado pela coordenação do centro cirúrgico, seguindo critérios técnicos estabelecidos em conjunto com a Superintendência do HC-UNICAMP, e você receberá e-mail de autorização de uso ou indeferimento.

Em caso de cancelamento da cirurgia, notifique a coordenação do centro cirúrgico.
Lembrando que são materiais são consignados, de alto valor e sem ressarcimento SUS

Fonte: Drive Centro Cirúrgico

Figura 3: Monitor de vídeo cirurgia durante o utilização da pinça de energia



Fonte: Arquivo pessoal dos autores

Conclusão

Resultaram em uma melhoria significativa na qualidade da assistência cirúrgica, com impacto direto na segurança dos pacientes e na eficiência do uso dos recursos. Potencial de replicação em outras instituições de saúde que buscam implementar práticas mais seguras e econômicas no contexto cirúrgico.