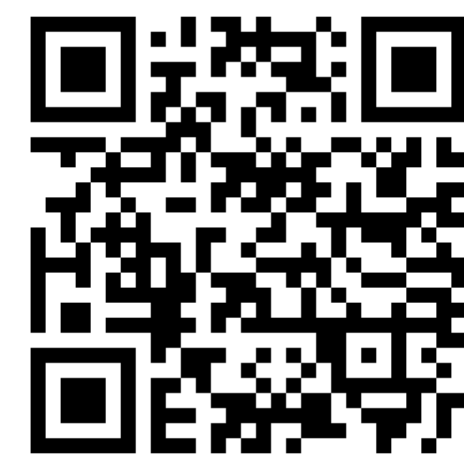




**SimTec 25**  
SIMPÓSIO DOS  
PROFISSIONAIS DA  
UNICAMP  
2022 - 8ª Edição

Web Map dos Ambientes Internos da Unicamp - finalização e atualização  
VANDERLEI BRAGA, MILENE CARVALHO, MARCELO ALBIERI, RENATO CAMPAGNOLI, WILLIAM CHINELATO  
REIT - REITORIA; GR - GABINETE DO REITOR; DEPI - DIRETORIA EXECUTIVA DE PLANEJAMENTO INTEGRADO



**Palavras-chave:** Mapa. Ambientes internos. Geoprocessamento. Edificações

**Introdução/Objetivo:**

O projeto estratégico "Web Map dos ambientes internos da Unicamp", liderado pela Coordenadoria de Geoprocessamento da DEPI, consiste em construir um banco de dados geográficos com o mapeamento e informações quantitativas e qualitativas dos espaços internos de todos os prédios dos campi da Universidade, o que possibilita gerar mapas temáticos dinâmicos e indicadores diversos em painéis de controle (dashboards). É possível identificar o tipo de uso de cada ambiente e sua respectiva localização (salas de aula, laboratórios, administrativo etc.), podendo ser acessado através de um computador ou de um smartphone conectado à internet. O banco de dados geográficos dos ambientes internos também pode integrar outras informações e bancos de dados da Universidade.

**Metodologia:**

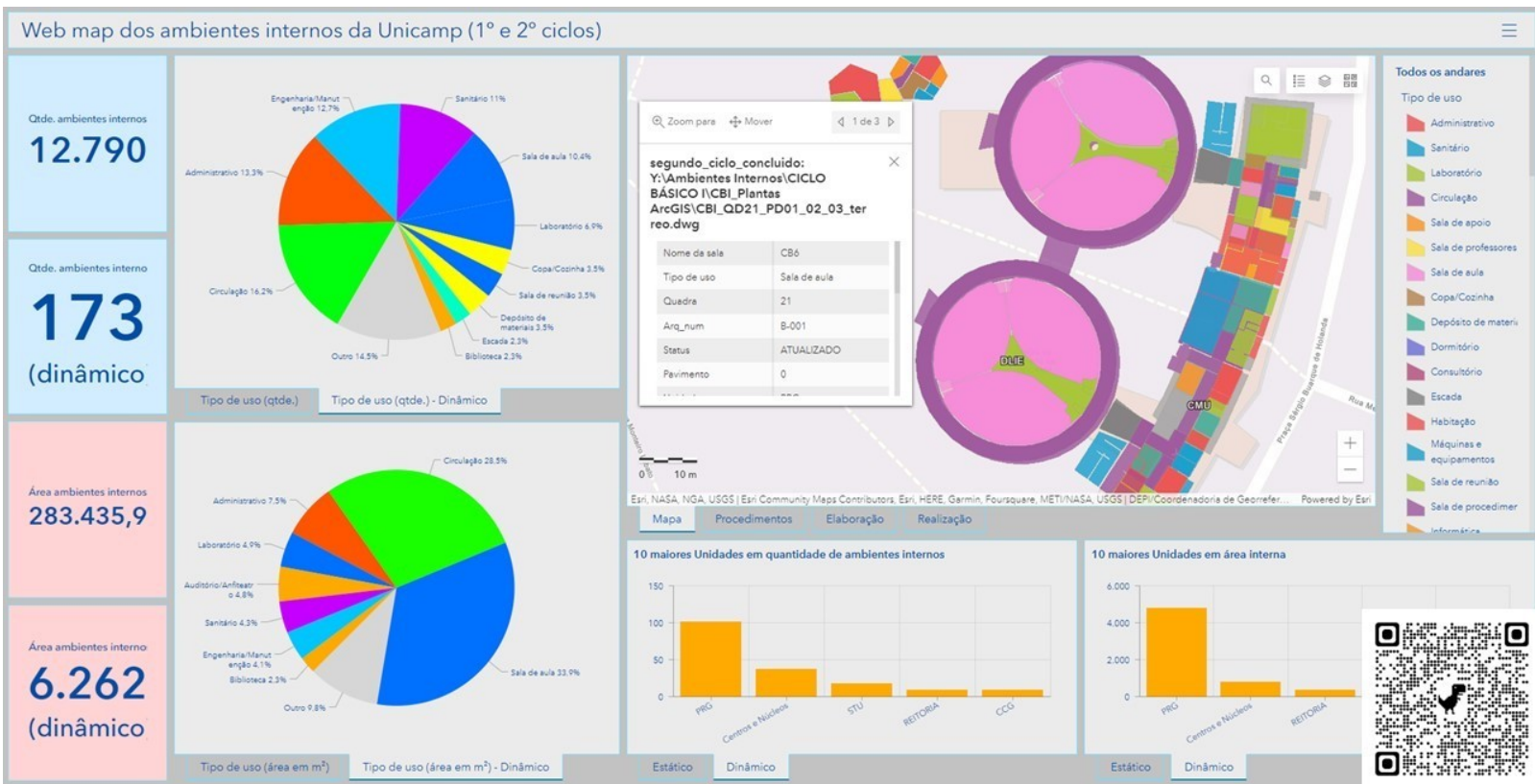
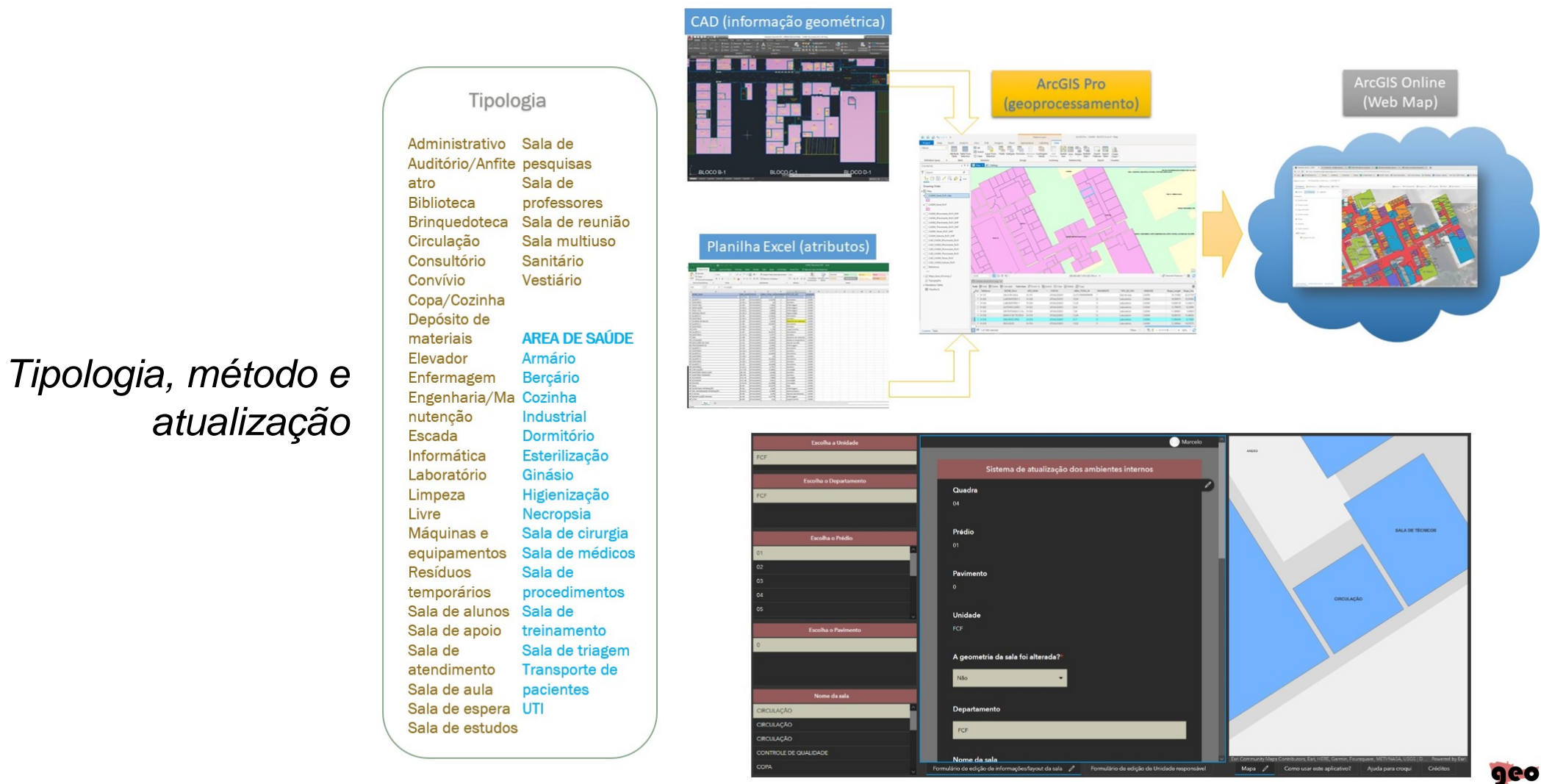
Os profissionais da Coordenadoria de Geoprocessamento e os bolsistas SAE (BAS/BAEF/PAPI) executam tarefas de mapeamento e identificação do tipo de uso de cada ambiente e sua respectiva localização (salas de aula, laboratórios, administrativo etc.), conforme o seguinte método: 1) atualização no AutoCAD dos mapas dos layouts internos de cada andar das edificações da Universidade, com medições in loco e identificação de informações quantitativas e qualitativas em planilha Excel dos ambientes internos; 2) georreferenciamento e extração das informações geométricas do arquivo CAD e incorporação da planilha Excel como tabela de atributos na camada dos ambientes internos no ArcGIS Pro; 3) upload da camada no ArcGIS Online e construção, publicação e compartilhamento do web map temático e dashboard.

**Resultados:**

O projeto teve como resultado a criação de um banco de dados geográficos e a disponibilização de informações quantitativas e qualitativas dos ambientes internos das edificações da Unicamp através de mapas temáticos dinâmicos (web maps) e painéis de controle (dashboards), que serão utilizados para fins de gestão (em todos os níveis), planejamento (territorial e estratégico) e transparência da Universidade. Com o trabalho realizado até o momento, foi possível publicar os resultados parciais em forma de web map e dashboard no Atlas da Unicamp (atlas.unicamp.br), sendo possível localizar e acessar as informações de todos os ambientes internos levantados no 1º e 2º ciclos (o 3º e último ciclo de levantamentos será finalizado este ano). Também foi criado um aplicativo de edição na plataforma ArcGIS em forma de um dashboard com um formulário (survey) embutido, para que representantes de cada Unidade (nomeados pelos Diretores) realizem a atualização das informações sob sua responsabilidade diretamente na base de dados. Este processo está em andamento e é vital para a manutenção da integridade e confiabilidade do banco de dados geográficos e do webmap e indicadores mostrados no dashboard.

**Conclusão:**

O web map dos ambientes internos da Unicamp é uma ferramenta de gestão em todos os níveis, pois permite visualizar a distribuição de todas as salas de aula, auditórios, administrativo, laboratórios etc. de qualquer edificação da Universidade. Dessa forma, pode ser usado como uma ferramenta de gestão e planejamento, pois permite vislumbrar redistribuições e readequações de espaços, entre outras funções. Além disso, é um instrumento de transparência da Universidade, à medida em que o web map e dashboard são disponibilizados para toda a comunidade ao serem publicados no Atlas da Unicamp.



*Dashboard dos ambientes internos*

**Referências:** UNIVERSIDADE ESTADUAL DE CAMPINAS. Gabinete do Reitor. Diretoria Executiva de Planejamento Integrado. Coordenadoria de Sustentabilidade. Coordenadoria de Geoprocessamento. Web map dos ambientes internos da Unicamp. Atlas da Unicamp. Campinas, 2021. Web map. Várias escalas. Disponível em: <https://atlas.unicamp.br>. Acesso em: 09/09/2022.

**Agradecimentos:** Serviço de Atendimento ao Estudante (SAE), pela concessão das bolsas PAPI, BAS e BAEF para o projeto CGU/Planes