

Introdução:

DOI: 10.20396/sinteses.v0i7.11592

Os serviços relativos à manutenção dos campi e a representação institucional eram realizados pela Planta Física de Limeira, pelos diretores de Unidades e uma parte delegada para a Prefeitura Universitária e outros órgãos da administração central, estratégia que muitas vezes implica na redundância de processos e/ou utilização ineficaz de recursos. Com o objetivo de melhorar a gestão dos Campi externos e fornecer apoio às respectivas Unidades de Ensino, criou-se a Secretaria de Administração Regional - SAR em 19/03/2018, com a absorção de funcionários da Planta Física e da Faculdade de Ciências Aplicadas-FCA. Para a implantação desse novo órgão, foi reorganizada a estrutura administrativa existente de forma a seguir um novo modelo gestão.

Metodologia:

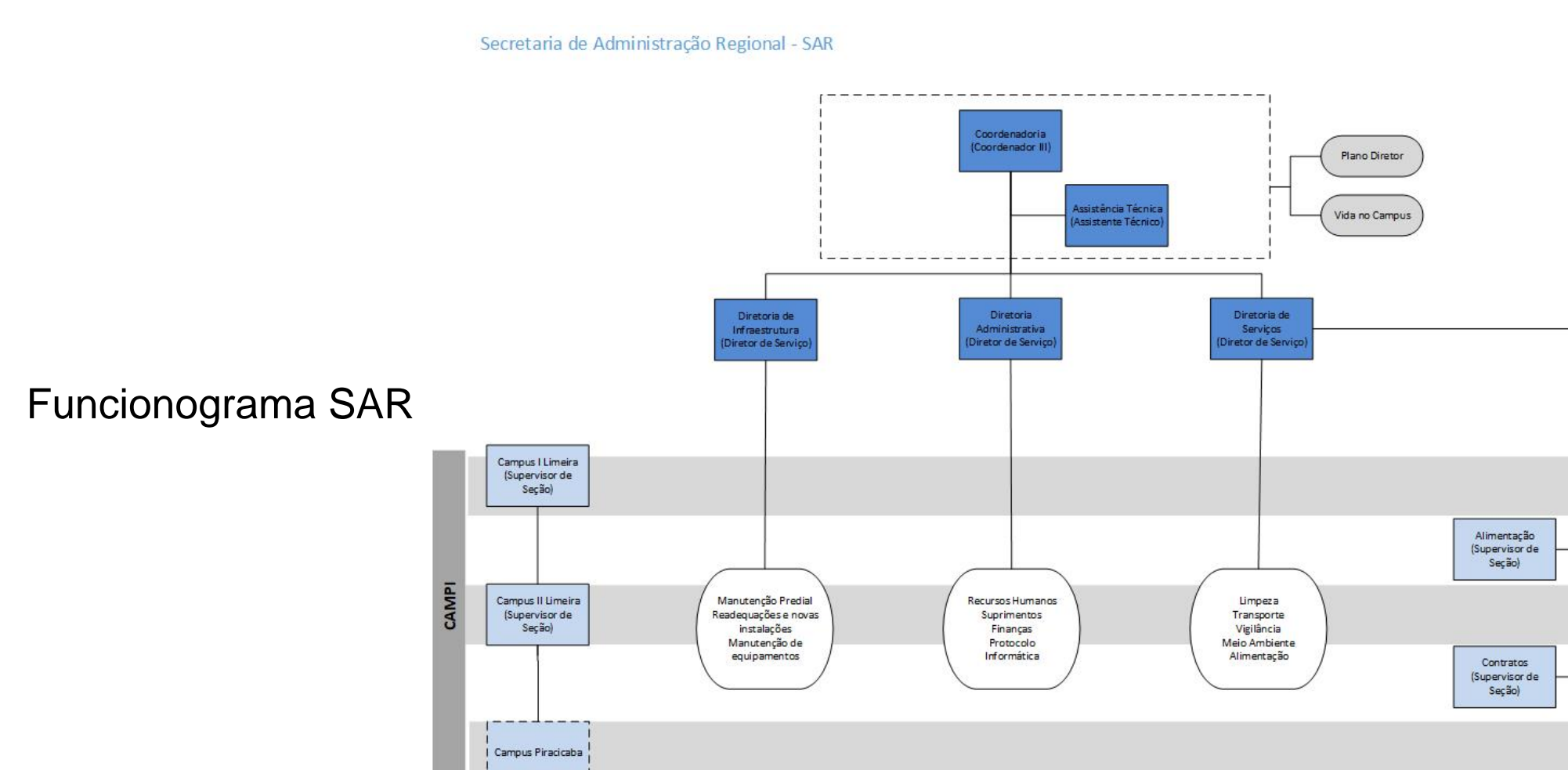
Para criar e implantar a estrutura administrativa, foram consideradas as competências definidas na Resolução GR 24/2018 e realizadas reuniões. Destaca-se a parceria com a Educorp na organização da Oficina de Mapeamento de Processos e Visão Sistêmica, que resultou no mapeamento dos macroprocessos de trabalho e alinhamento de visão dos servidores. A proposta de organograma elaborada pela Coordenação foi apresentada e discutida com os servidores.

Resultados:

A SAR foi criada com um prazo para apresentar sua estrutura, sendo portanto a proposta de certificação seu primeiro resultado: estrutura matricial, orientada por processos e que visa o atendimento mais eficaz dos clientes através da unificação de serviços duplicados, otimização e padronização de processos, redução de custos e transparência dos fluxos decisórios. Houve uma combinação da estrutura hierárquica tradicional com a horizontal, cujas vantagens são aproximação com o usuário do serviço, comunicação ágil e equilíbrio com os objetivos das áreas funcionais. A implantação da estrutura está em andamento, devido principalmente à necessidade de adequação do quadro de pessoal, porém já apresenta resultados significativos: centralização e alinhamento de processos com órgãos centrais, programas específicos para os campi de Limeira, aumento da qualidade dos serviços oferecidos aos usuários, disponibilização de programas de vivência que estimulem a convivência no ambiente universitário nos campi, alinhamento de interesses das Unidades promovendo integração e economia de recursos, encaminhamento de demandas dos campi externos organizada de forma a desonerar a Reitoria de resolver questões específicas, avanço na definição das atividades relativas à gestão dos campi e das Unidades.

Considerações finais:

A gestão das Unidades sediadas fora de Campinas apresenta particularidades que demandam estruturas de gestão capazes de prover agilidade e eficiência. A SAR apresentou uma estrutura inovadora, a ser implantada sem recursos financeiros adicionais e cultura organizacional conflitante com o novo modelo. A implantação da estrutura aprovada é um grande desafio em decorrência do quadro de pessoal, exigindo readaptações dos servidores, mudança de cultura, treinamentos, transferências de servidores.



Referências: Resolução GR 24/2018; Proposta de Certificação da Secretaria de Administração Regional; Relatório Final do Grupo de Trabalho Instituído pela GR 04/2014 apresentado na reunião de 25/11/2014 do CONSU, disponível em <http://www.prdu.unicamp.br/a-prdu/midia/a-prdu/midia/noticias/campi-limeira-grupo-de-trabalho-instituio-pela-gr-04-2014>

Agradecimentos: A todos os envolvidos, direta e indiretamente, nesse processo de criação da SAR, e principalmente aos servidores da Planta Física de Limeira que estão tendo que se adaptar às mudanças geradas com estrutura tão diversa da que eles atuavam.